

Dispositif territorial de consultations et de soins dédiés pour les personnes en situation de handicap



Handisoins 85 : Pour QUI ?

FACILITER L'ACCES AUX SOINS pour les personnes en situation de HANDICAP

En échec /absence de soins en milieu ordinaire

Résidant à domicile ou en institution, sur l'ensemble de la Vendée

Quel que soit le type de handicap et l'âge



Moteur



Maladies invalidantes



Auditif



Visuel



Psychique



Mental

Les demandes d'accès aux soins pour des personnes avec TSA
représentent 24% des parcours coordonnés par HANDISOINS 85

QUI peut contacter Handisoins 85 ?

Sollicitation possible par tout un chacun

Le patient

Les aidants
professionnels
ou familiaux

HANDISOINS 85

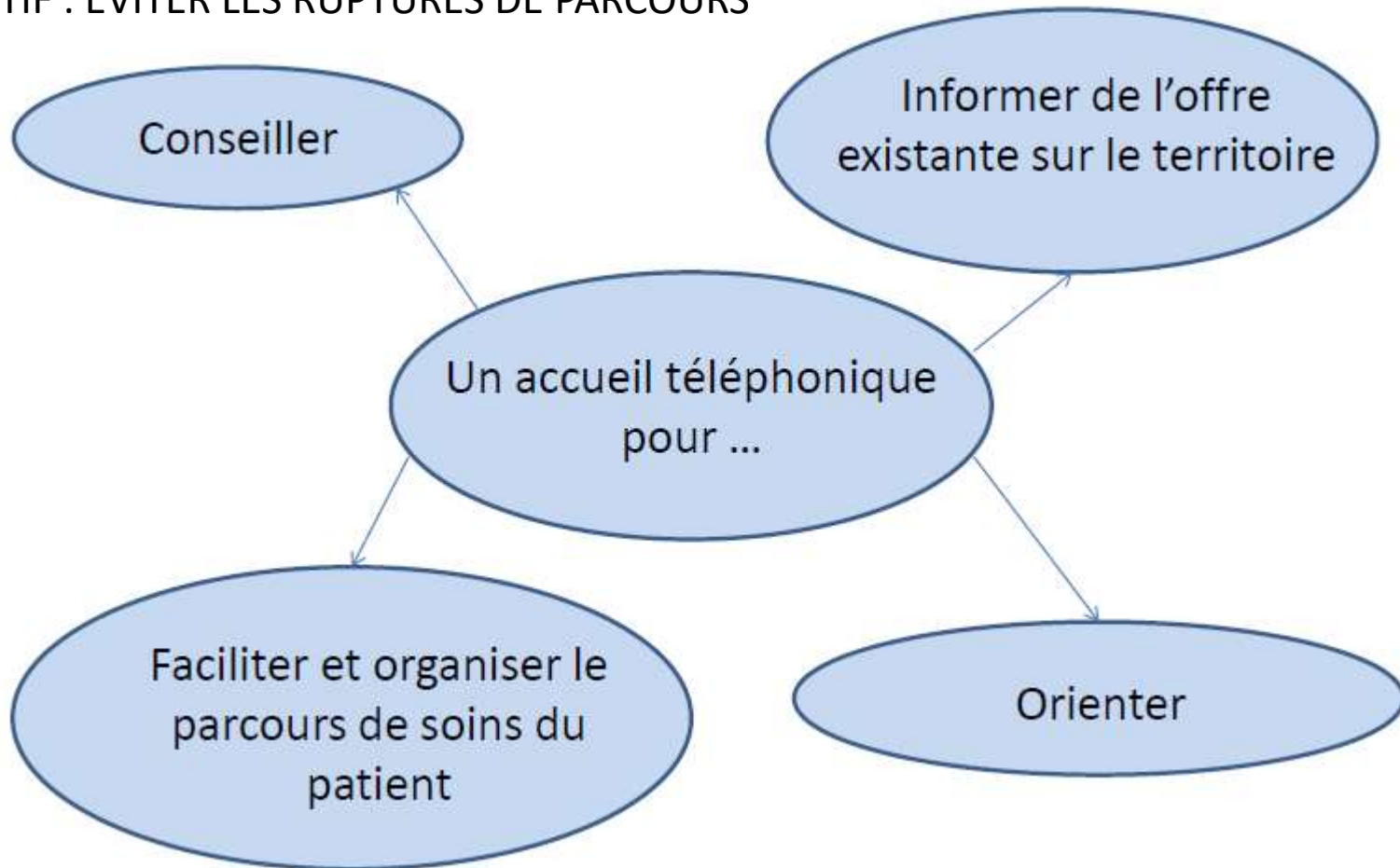
Le médecin
traitant

Les dispositifs de
coordination

Les professionnels
des établissements
sociaux ou médicaux
sociaux

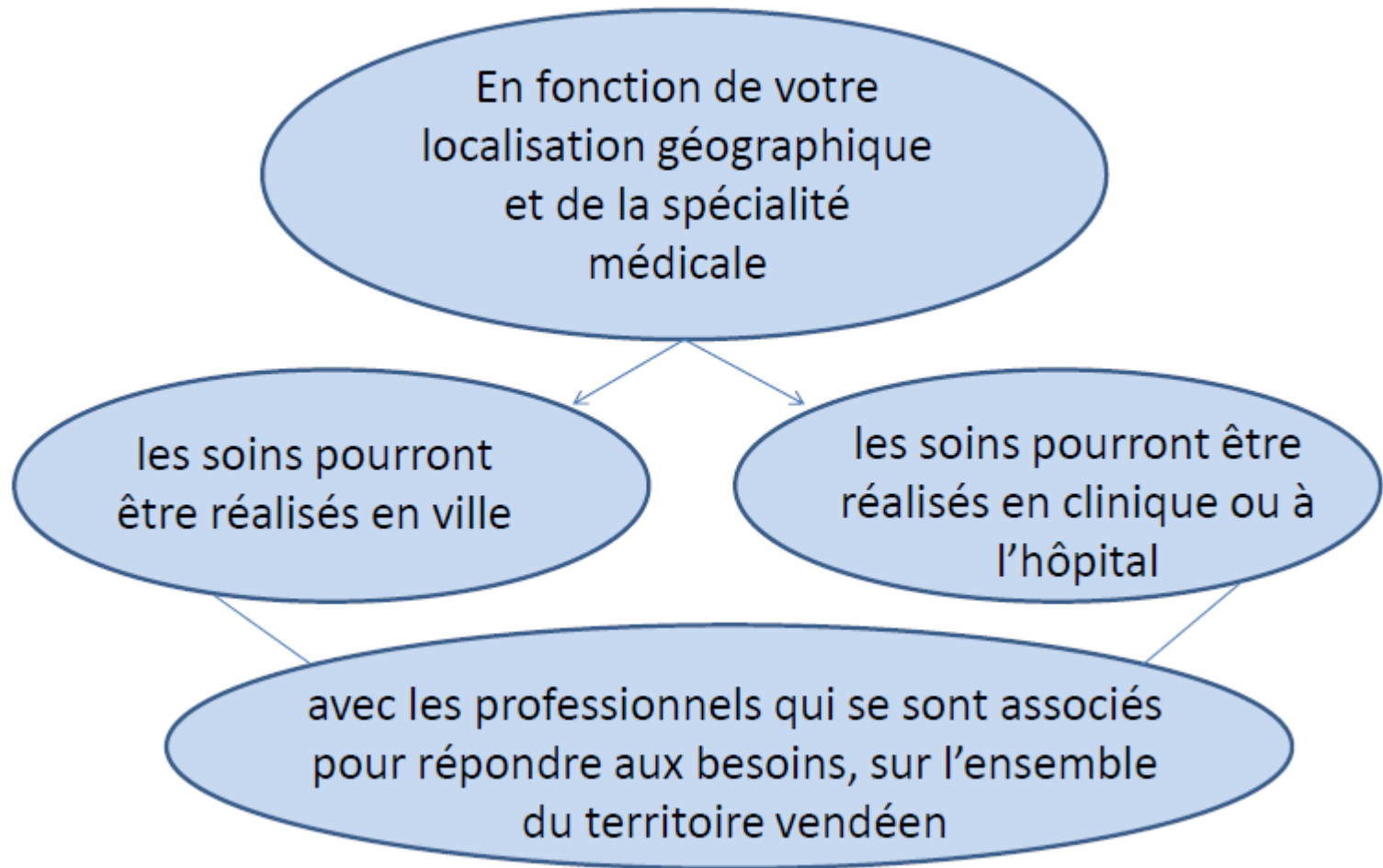
Handisoins 85 : POURQUOI ?

OBJECTIF : EVITER LES RUPTURES DE PARCOURS



Handisoins 85 : OÙ ?

Accès aux soins au plus près du lieu de résidence
(orientation vers libéral / établissements de santé)



Handisoins 85 : COMMENT ?

Un numéro unique : 02 51 085 888

accessible du lundi au vendredi, de 9H à 12H30

Une adresse mail : accueil@handisoins85.fr

Un site internet : www.handisoins85.fr



Objectifs / Outils (1/2)

Assurer la qualité et la continuité du parcours de santé des PSH

-> **Fiche de liaison Handisoins** : Identifier préalablement les besoins spécifiques du patient (soins, accessibilité au sens large) pour prévoir un accueil et une prise en charge personnalisés

- **Motifs de recours à Handisoins**

- Compétences et limitations
- Réactions comportementales connues
- Centres d'intérêt
- Mode de communication usuel (aides techniques)
- Profil sensoriel
- Expression de l'inconfort, de la douleur, de l'anxiété
- Vécu des soins précédents (leviers)
- Choix du renforçateur
- Stratégie d'apaisement

-> Transmission des éléments au professionnel en amont du RDV afin d'optimiser la prise en charge et réaliser un soin sans opposition pour éviter les ruptures de parcours

Objectifs / Outils (2/2)

Rechercher le meilleur parcours de santé et une organisation optimale des soins en amont (organisation de la planification du RDV et de l'attente, visite/Cs blanche, besoin en matériel, habitude aux soins, sollicitation du référent handicap en établissement de santé ...)

Une organisation est à mettre en place pour prévoir un temps supplémentaire pour l'accueil, la communication, les soins, les examens de ces personnes et limiter leurs temps d'attente

Veiller à l'accessibilité au sens large pour le maintien de l'autonomie de la personne :

-> l'accessibilité physique des locaux

-> l'accessibilité au sens large : à l'information, la communication, l'évitement des situations anxiogènes (temps d'attente réduit, utilisation du matériel de la PSH, modalités de communication adaptées, ...)

Favoriser et formaliser la place de l'aidant :

Son expertise particulière constitue une ressource pour les professionnels de santé (transmission des habitudes de vie du patient et aide à la communication avec l'équipe)

Changer les représentations et développer les compétences nécessaires

Facteurs facilitants Leviers

- Qu'est ce qui a conduit à l'échec/absence de soins
- Environnement/profil du patient (communication, compréhension, douleur, éléments apaisants, ...)
- Transmission des éléments en amont au praticien
- Accessibilité au sens large
- Planification du RDV, de l'attente
- Habitude aux soins
- Visites blanches
- Référents handicap en établissement de santé
- Besoin en matériel
- Place de l'aidant
- Sensibilisation des professionnels du soin

Pour les professionnels de santé ...

SAVE
THE DATE



Organisateurs : HANDISOINS 85 et de nombreux partenaires du champs du sanitaire, du médico-social, usagers

FOCUS SUR L'ACCÈS AUX SOINS
DES PERSONNES EN SITUATION DE HANDICAP,



SAMEDI 18 NOVEMBRE 2023

HANDICAP, Levons les préjugés ...
2^e édition pour les professionnels de santé

Lieu : La Roche-sur-Yon

Horaires : de 9h à 13h – Cocktail prévu sur place

Entrée gratuite - Sur inscription à partir du lien envoyé fin-septembre

Les représentations sociales du Handicap: Quelles évolutions ? Quels impacts sur nos pratiques d'accompagnement et de soin ? Conférence de **Monsieur Patrick BERRY**, sociologue et consultant en Promotion de la Santé

Echanges de pratiques : typologies de handicap, accès aux soins et leviers

Intervenants : patients, aidants, représentants d'usagers, professionnels du milieu du handicap, praticiens



Contact : accueil@handisoins85.fr - 02 51 44 63 96

Flyer HANDISOINS 85

NOUS CONTACTER



02 51 085 888

DU LUNDI AU VENDREDI, DE 9H00 À 12H30



accueil@handisoins85.fr



www.handisoins85.fr



**FACILITER
L'ACCÈS
AUX SOINS
POUR LES
PERSONNES EN
SITUATION DE
HANDICAP**



HANDISOINS 85

Ce dispositif apporte une réponse aux personnes dont la situation de handicap rend difficile l'accès aux soins.

Le CHD Vendée, la Clinique Saint Charles et l'EPSM de Vendée Georges Mazurelle, se sont associés pour favoriser l'accès aux soins en Vendée.

À QUI S'ADRESSE CE DISPOSITIF

- > Aux personnes en situation de handicap
- > En difficultés d'accès aux soins
- > Résidant à domicile ou en institution
- > Quel que soit le type de handicap et l'âge



Moteur



Maladies invalidantes



Visuel



Auditif



Psychique



Mental



QUI PEUT NOUS CONTACTER

- > Le patient
- > Le médecin traitant
- > Les aidants professionnels ou familiaux
- > Les professionnels des établissements sociaux ou médico-sociaux
- > Les dispositifs de coordination



NOTRE MISSION

- > Conseiller
- > Orienter
- > Informer des offres existantes de soins en Vendée
- > Faciliter et organiser le parcours de soins du patient

OÙ ?

En fonction de votre localisation géographique et de la spécialité médicale :

- > Les soins pourront être réalisés en clinique ou à l'hôpital
- > Les soins pourront être réalisés en ville avec les professionnels qui se sont associés pour répondre aux besoins, sur l'ensemble du territoire vendéen.



FACILITER L'ACCÈS AUX SOINS POUR LES PERSONNES EN SITUATION DE HANDICAP

Ce dispositif apporte une réponse aux personnes dont la situation de handicap rend difficile l'accès aux soins. Le CHD Vendée, la Clinique Saint Charles et l'EPDM de Vendée Georges Mazureau, se sont associés pour favoriser l'accès aux soins en Vendée.

À QUI S'ADRESSE CE DISPOSITIF ?

- Aux personnes en situation de handicap
- En difficulté d'accès aux soins
- Résistant à domicile ou en institution
- Quel que soit le type de handicap et l'âge



QUI PEUT NOUS CONTACTER

- Le patient
- Le médecin traitant
- Les professionnels de santé ou handicapés
- Les professionnels des établissements sociaux ou médico-sociaux
- Les dispositifs de proximité

NOTRE MISSION

- Conseiller
- Orienter
- Orienter des offres adaptées de soins en Vendée
- Faciliter et organiser la prise en charge de soins de proximité

OU ?

De façon de votre localisation géographique et de la spécialité médicale :
 • Les soins peuvent être réalisés en clinique ou à l'hôpital
 • Les soins peuvent être réalisés en ville
 • Les professionnels qui se sont associés pour répondre aux besoins, ont l'expérience de vendéens vendéens.



02 51 05 048
 02 51 05 048
 accueil@handisois85.fr
 www.handisois85.fr



Conseils spécifiques Autisme et TMD

Information des TMD

PARTICIPANTS À UN PROGRAMME AVEC TMD

- Demander le soutien ou l'aide (hyperresponsabilité ou auto, surdité, troubles, autisme, agnésie, anxiété...)
- Difficultés de maintien et absence de soutien
- Difficultés de compréhension des concepts et des expériences sociales par le participant
- Hyperactivité ou état émotionnel à l'écrit
- Agitation physique, difficulté d'attention
- Difficultés de communication écrite

RESULTAT ET ENVOI

- Adapter les conditions de travail lorsque c'est que le patient peut supporter (il s'agit de son patient avec ses capacités et ses limites...)
- Appuyer ses collègues pour travailler à leur rythme
- Mettre en place un système de suivi de la prise en charge
- Être au fait de l'état de santé, prévoir et prendre une note (notamment après)
- Mettre un soutien oral ou écrit (notamment à l'écrit) (par exemple à l'écrit)
- Utiliser l'écrit de manière appropriée (musique, notes...)
- Permettre l'expression de l'émotion, mais pas de l'émotion (notamment l'émotion)

SPÉCIFICITÉ

- Prévoir un temps de consultation plus long
- Prévoir un premier rendez-vous de rendez-vous pour établir une relation de confiance
- Éviter de parler uniquement du temps restant à l'écrit ou à l'écrit (voir ci-dessus) et avoir la possibilité de parler de l'émotion, il y a des temps de pause
- Mettre à disposition de l'émotion, mais pas de l'émotion (notamment l'émotion)

Document communiqué par les professionnels de l'ASSOCIATION DE HANDISOIS

CHARTRE ROMAIN JACOB

Unité pour l'accès à la santé des personnes en situation de handicap

- Valoriser l'histoire de la personne en situation de handicap, prendre en compte son vécu
- Intégrer la santé au parcours de vie des personnes en situation de handicap
- Organiser l'accès aux soins et à la prévention
- Améliorer la réponse aux urgences médicales
- Construire une culture professionnelle commune
- Faciliter et favoriser l'accès aux soins ambulatoires
- Faciliter le recours aux technologies de l'information et de la communication
- Exprimer les besoins
- Contribuer au parcours de soins
- Prévenir et adapter l'accompagnement aux soins
- Mettre en œuvre et évaluer la charte

Logos: ars, FHF, Handidactique, ars

USAGER en santé mentale, AIDANT, accompagnateur :
 ↓
 Préparer sa consultation, ça simplifie le soin !

Ce guide a pour but de vous aider à préparer les consultations avec vos proches en discutant dans les meilleures conditions.



Parfois le fonctionnement psychique crée des difficultés à interagir en société et peut faire craindre de parler à d'autres personnes ou d'aller dans des endroits inconnus.

Ce stress peut perturber ou ralentir la compréhension mais aussi créer de la crispation, une sensation d'oppression ou d'autres manifestations physiques.



FEUILLE DE PRÉPARATION - CONSULTATION / AMBULATOIRE

Date de la demande : _____

Nom du patient : _____

Prénoms : _____

Sexe : M F

Année de naissance : _____

Coordonnées : _____

Adresse : _____

Code postal : _____

Ville : _____

Objet de la demande : _____

Autres : _____

Localisation d'un médecin / praticien intervenant : _____

Est-ce un suivi postérieur d'un handicap ? Oui Non

Particularité : _____

Motif de l'admission (choisir, s'il y a lieu) : _____

Mode d'admission (choisir, s'il y a lieu) : _____

Autre technique d'admission ? (à compléter) : _____

Autres notes complémentaires (à compléter) : _____

Je/ils de/elles prépare/nt la consultation sous réserve de compléter complétement et diligemment :

1. L'identification : nom, prénom, sexe, âge
2. L'adresse reconnue (ou de proximité) connue par le praticien
3. Le praticien devant à être signalé au centre patient (si applicable)
4. Les autres personnes à contacter
5. L'adresse actuelle ou des soins
6. Apparenté (consanguin)
7. Date de prise en charge

Autres observations : _____

LES POINTS DE VIGILANCE CLINIQUE ASSOCIÉS AUX TROUBLES DU SPECTRE DE L'AUTISME (TSA)

Document révisé à jour le 4 février 2022

PREVALENCE PREVENTION POUR EN SAVOIR PLUS CONTRIBUTEURS

PREVALENCE PLUS ÉLEVÉE DE :

- Troubles gastro-intestinaux (nausées, gastrite, infection à *helicobacter pylori*, constipation...)
- Troubles de sommeil (40 à 80%, délai allongé d'endormissement, réveils nocturnes, durée totale de sommeil plus courte)
- Épilepsie (entre 20% et 35%, tous types)
- Obésité (sédentarité, médicaments psychotropes, carbohydrates)
- Comorbidités psychiatriques (anxiété, troubles de l'humeur)
- TDAH (trouble de déficit de l'attention avec ou sans hyperactivité)
- Passages à l'acte suicidaire
- Accidents graves par inconscience du danger et fugues (accidents de la voie publique, noyades, suffocation, etc... Penser aux corps étrangers introduits dans les orifices naturels)

HANDI CONNECT.fr

Le médecin généraliste



Je vais chez le docteur



Le médecin généraliste - Je vais chez le docteur

AMÉLIORER LA PRISE EN CHARGE DES ACTES MÉDICAUX DISPENSÉS AUX PERSONNES EN SITUATION DE HANDICAP

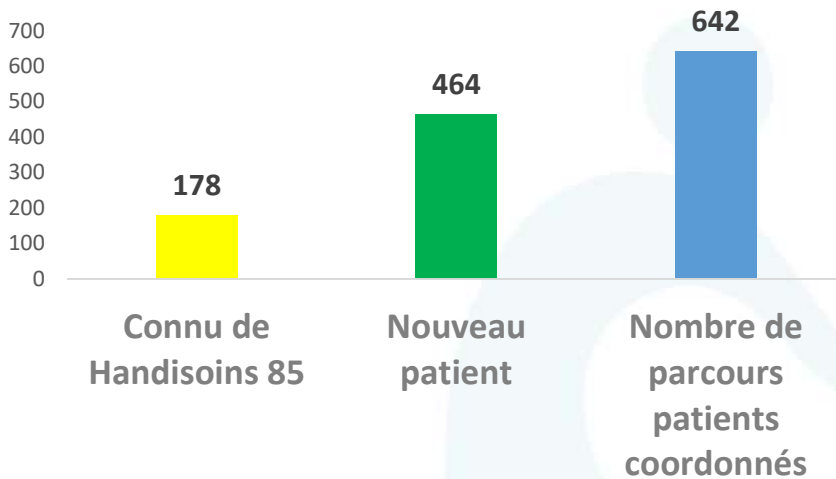
Réunion HANDISOIS - 3 décembre 2022

CHM de la Vendée

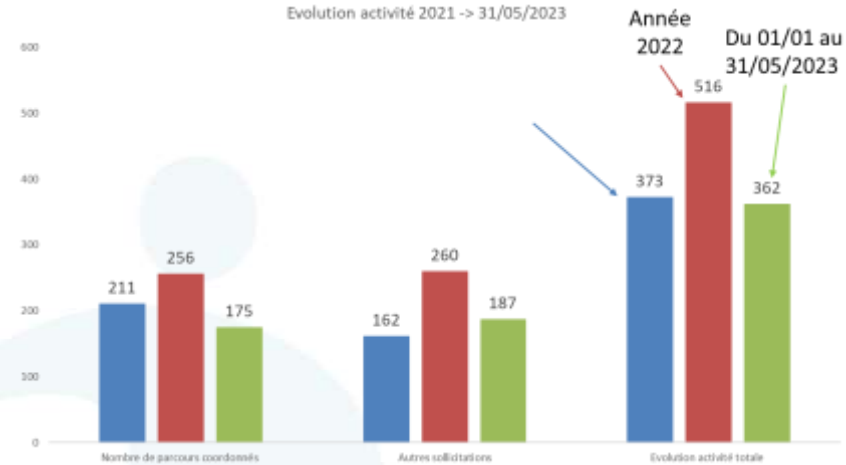


Quelques chiffres d'activité : 1/11/2020 -> 31/05/2023

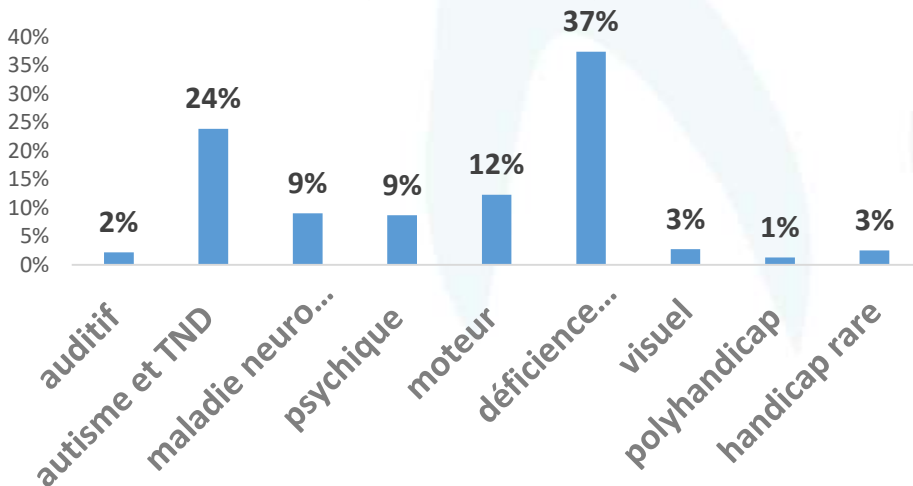
File active patients



Evolution activité 2021 -> 31/05/2023



Types de handicap



Lieu de vie :

65% milieu ordinaire vs 35% institution

Sexe :

64% homme vs 36% femme

Motifs de recours à Handisoins :

63% -> échec de soins

29% -> refus de PEC

Spécialités les plus demandées :

- Bucco-dentaire
- Ophtalmo
- Médecine générale
- Gynéco
- ORL
- Imagerie

MERCI DE VOTRE ATTENTION

Des questions ??



Retours d'expérience

FAM le Village du Poiré sur Vie – HANDISOINS 85

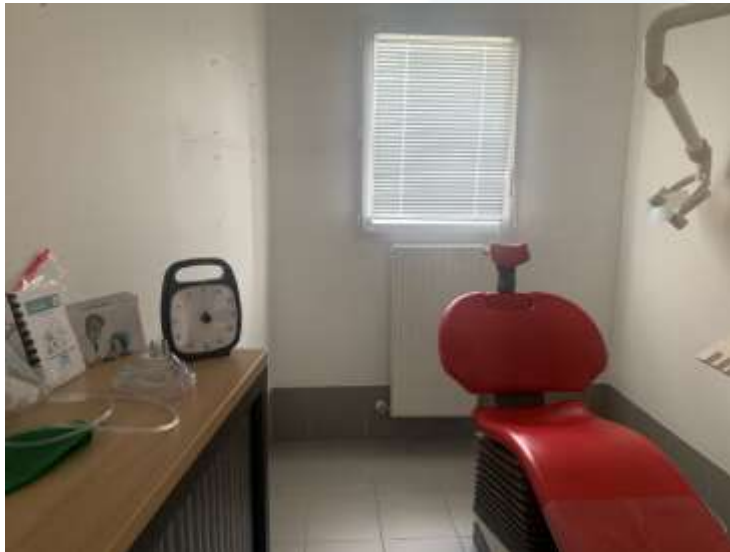


Mme Thérèse-Paule BRUSETTI
Mme Clémence GUILBAULD
Mme Isabelle QUELEN



Retours d'expérience FAM le Village du Poiré sur Vie – HANDISOINS 85

- GENERALITES
 - Où ?
 - Pourquoi ?
 - Comment ?



Retours d'expérience FAM le Village du Poiré sur Vie – HANDISOINS 85

- HABITATION AUX SOINS – FAM LE VILLAGE
 - Historique
 - Méthodologie



Retours d'expérience FAM le Village du Poiré sur Vie – HANDISOINS 85

- RETOURS D'EXPERIENCE

- Parcours « imagerie » (radio bassin) organisé sur la Clinique Saint Charles
- Coordination de plusieurs soins sur un même temps avec un bloc (anesthésiste, stomatologue, dentiste) et l'accompagnement par un référent handicap du CHDV
- Parcours « bucco-dentaire » avec le Dr Pavageau et Cécile Launay sur le cabinet dentaire de l'EPSM G. Mazurelle

